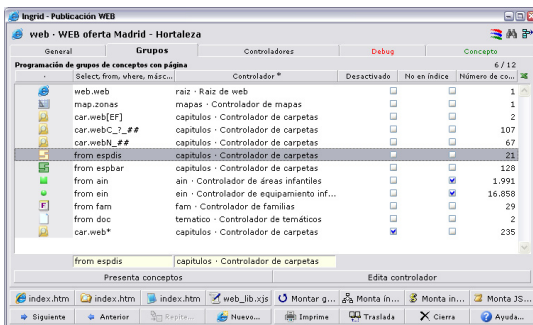
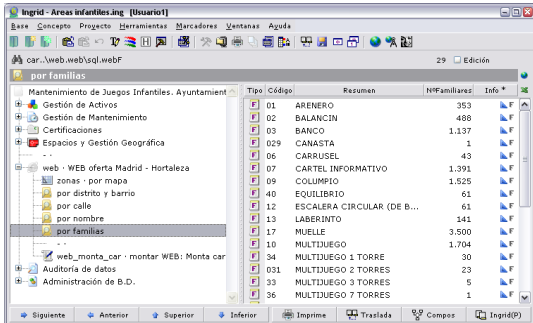
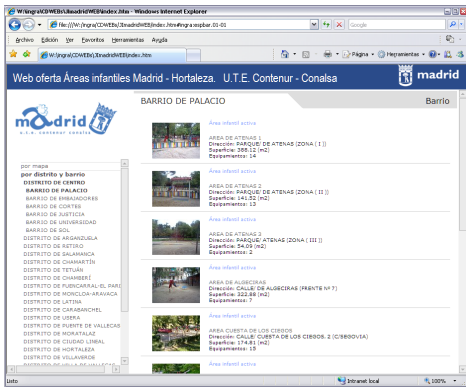
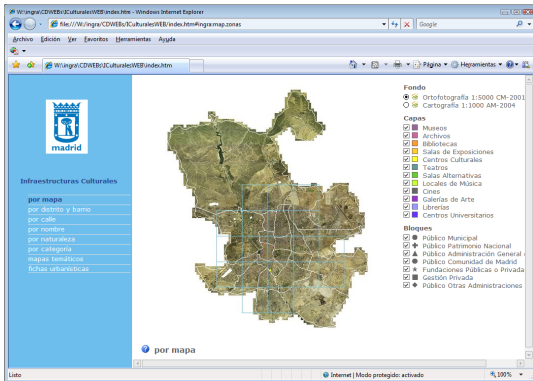


# INGRID Gestión geográfica de Activos y Mantenimiento

Versión 6 - febrero 2008

## Módulo Generación de WEB



### Funcionalidad

Este módulo de Ingrid proporciona las herramientas para **explotar la información** contenida en la base de datos, permitiendo publicar la información que se quiera de ella, en formato web, construyendo un sitio que permite las características de: mapas, estructura jerárquica en niveles, introducir páginas o secciones del sitio web construidas con otras herramientas o manualmente

Un valor añadido es la **compatibilidad** de la publicación con **Ms-Explorer** versiones 6 y 7 y **Firefox 2**, que se encuentran en el 85% de los equipos del mundo

Al ser webs con páginas no conectadas a BD, y estar montada toda la información que se presenta, se permite publicar en un soporte como un **DVD**, y en Internet es mucho más rápida

### Diseño y personalización

Las webs generadas con Ingrid constan de **una única página** que se actualiza con datos según las peticiones que realice el usuario a modo de navegación.

A partir de este diseño funcional el único requisito a la hora de construir esta página es que conste de al menos dos contenedores de información, **un índice** estructurado jerárquicamente y **un contenedor de datos**. Estos contenedores de información pueden ser ubicados en cualquier parte de la página

Existen diversas **plantillas** de configuraciones y colores para obtener webs de contenido rápidamente sin tener que atender al diseño, aunque este sea totalmente personalizable

### Estructura jerárquica de la información

A partir de la información contenida en la base de datos podemos seleccionar y organizar aquella que queremos publicar. Esta selección y organización la llevaremos a cabo creando una estructura jerárquica de los conceptos que contienen la información deseada. Esta estructura debe partir de un concepto de tipo web (generador de web)

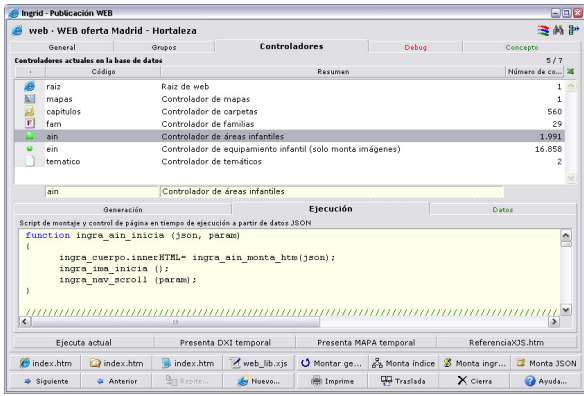
La estructura jerarquizada de la información a publicar será la base sobre la cual se generará el índice de la web, ya que no toda ella formará parte del índice, además de contener a los conceptos que tendrán una página relacionada

El modelo de datos permite tener **cualquier número de conceptos de tipo web por cada BD** y por lo tanto tantas estructuras web como consideremos necesario pudiendo de **una misma base de datos hacer diferentes publicaciones** de los datos dependiendo de los destinatarios de éstos

### Grupo de conceptos (índice y páginas de la WEB)

A partir de la estructura jerárquica de conceptos podemos indicarle a Ingrid **que grupos de conceptos tendrán una página de datos y que grupo de conceptos no formarán parte del índice**

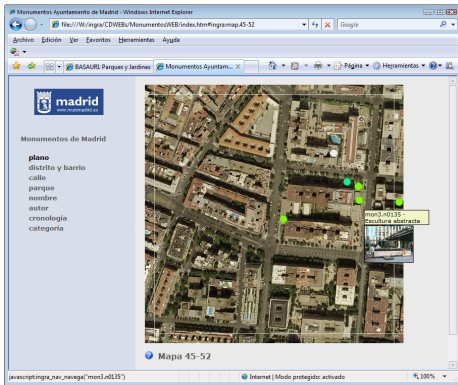
A cada grupo de conceptos se le asociará un controlador cuyo objetivo será el de montar las páginas de datos con la información a publicar y la de formatear los datos a la hora de ser presentados en el navegador del usuario



## Controladores (montaje y formato de datos)

Con los controladores se generarán las **páginas de datos** (archivos **JSON**) y se complementará el **archivo javascript de control** de la web incluyendo las funciones necesarias que reconocen los datos generados y los formatean

Existen una base de datos, *comun.ing*, con una serie de **controladores plantilla** que pueden ser utilizados en cualquier base de datos. Entre los controladores que están disponibles en esta base de datos están uno para mapas, otro para carpetas, otro para referencias, otro para el concepto raíz, ... La disposición de estos controladores hace posible que la creación de webs de miles de páginas se haga de manera sencilla y rápida

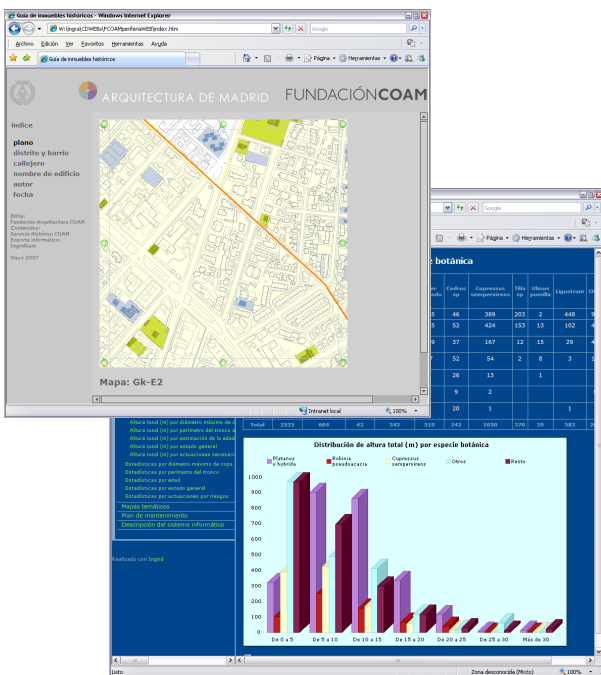


## Web geográficas

Dado que la referencia geográfica de la información que tenemos en BD, es de gran importancia y peso en la web (por tiempo de construcción de páginas, espacio en disco y número de archivos), lo primero a considerar es que para tener soporte web con georreferencias, habremos de tener en Ingrid una licencia también con módulo Geográfico G

Como siguiente paso obvio, tenemos que haber introducido información geográfica en BD relacionada con el inventario, los activos que vamos a mantener o los elementos a manejar con las herramientas y modelo de datos de Ingrid. En la ficha referente al módulo Geográfico se pueden ver en detalle los pasos para tener una **cartografía** u **ortofotografía** de fondo y las capas de **inventario** y/o temáticas deseadas encima

Partiendo de que nuestra web sí se va a apoyar en información geográfica, hay que organizar esta información para poder utilizarla con las herramientas web: básicamente crear una capa de rejilla con subdivisiones en los niveles de detalle deseados por los que vamos a navegar



## Referencias

Existen multitud de webs generadas con Ingrid entre ellas podemos destacar las siguientes:

- Análisis de patrimonio BIC. Área de Gobierno de las Artes. Dirección General de Patrimonio Cultural. Ayuntamiento de Madrid
- Guías de arquitectura de Madrid. Fundación COAM
- Base de precios de la Construcción de la Comunidad de Madrid. Conserjería de Medio Ambiente y Ordenación del Territorio. Dirección General de Arquitectura y Vivienda.
- Base de datos de la construcción de la Comunidad Valenciana. Instituto Valenciano de la Edificación
- Infraestructuras culturales. Área de Gobierno de las Artes. Dirección General de Museos, Archivos y Bibliotecas. Ayuntamiento de Madrid
- Monumentos Conmemorativos y Ornamentales. Área de Gobierno de las Artes. Dirección General de Patrimonio Cultural. Ayuntamiento de Madrid
- Realización de ofertas para el inventario y mantenimiento mediante WEB de diversos ayuntamientos (Sta. Cruz de Tenerife, Salamanca, Majadahonda, Basauri, ...)
- Inventario y Mantenimiento de Puentes en Vías de RENFE